



PUERTA
de **VISTAHERMOSA**
conjunto Residencial

VIVIENDA B
PLANTAS 1º A 4º
PORTAL 8

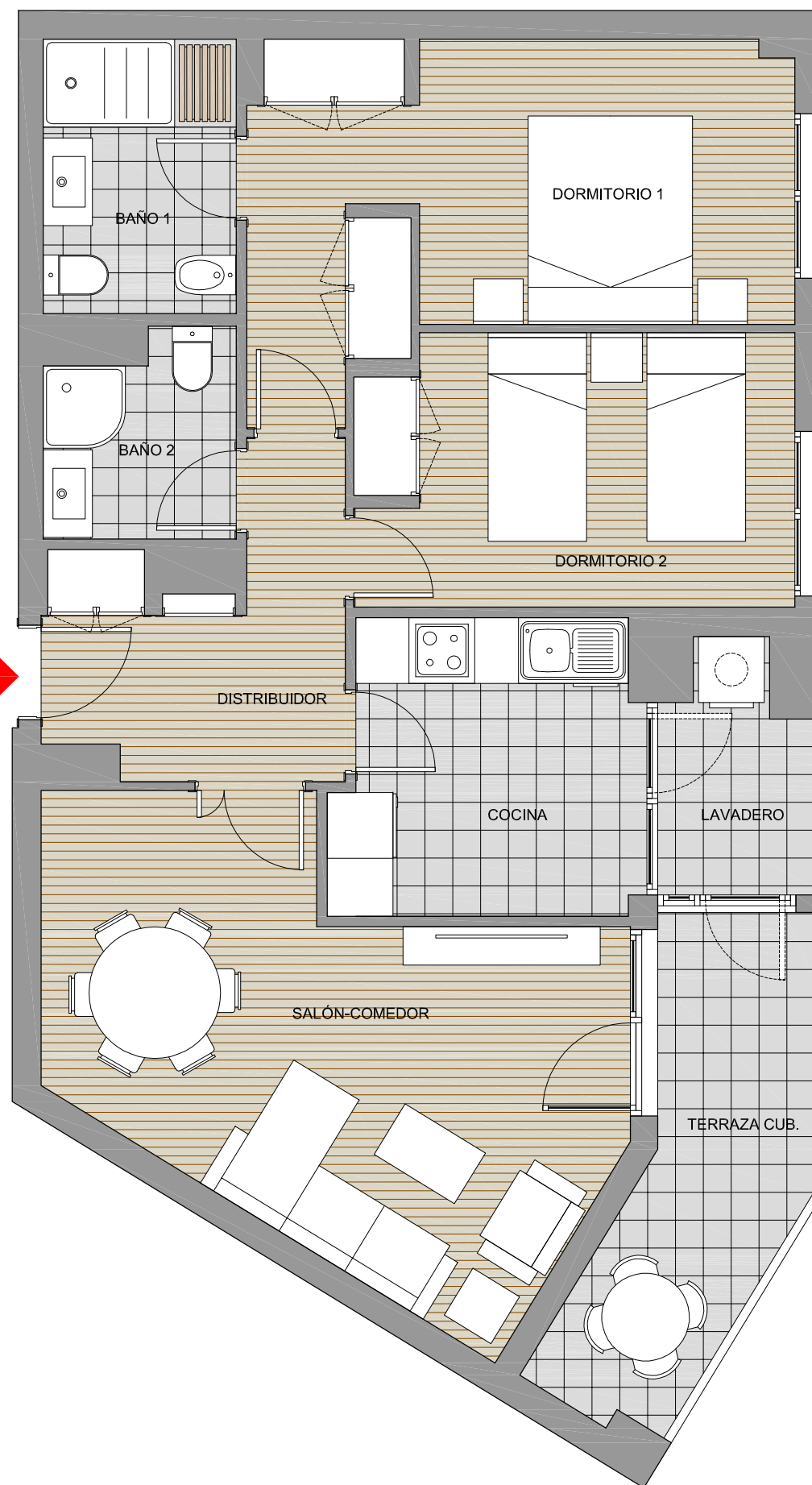
SUPERFICIE ÚTIL

Cocina	7,4 m ²
Salón - comedor	18,0 m ²
Distribuidor	6,0 m ²
Baño 1	4,4 m ²
Baño 2	3,1 m ²
Dormitorio 1	13,6 m ²
Dormitorio 2	9,7 m ²
Lavadero	2,9 m ²
Superficie útil total	65,10 m²

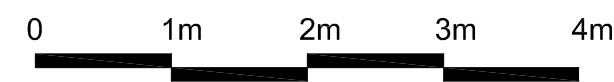
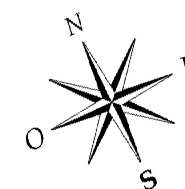
Superficie terraza cub.	7,0 m ²
-------------------------	--------------------

SUPERFICIES CONSTRUIDAS

Superficie construidas + zz.cc.	91,47 m ²
---------------------------------	----------------------



CALLE MÉDICO VICENTE REYES



Escala gráfica

