



PUERTA
de **VISTAHERMOSA**
conjunto Residencial

**VIVIENDA A
PLANTAS 1º A 4º
PORTAL 2**

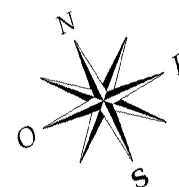
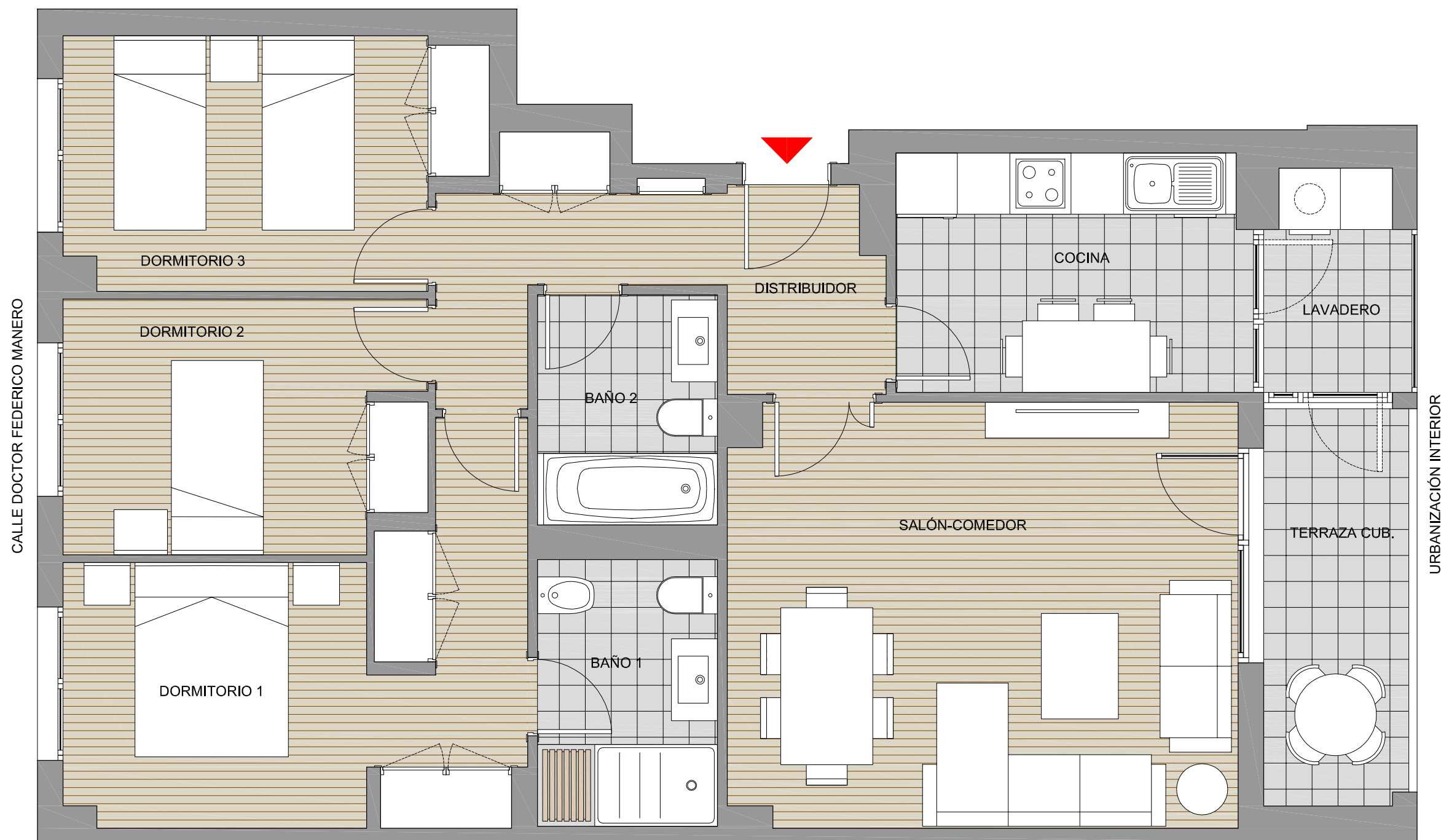
SUPERFICIE ÚTIL

| | |
|------------------------------|----------------------------|
| Cocina | 8,1 m ² |
| Salón - comedor | 20,6 m ² |
| Distribuidor | 7,3 m ² |
| Baño 1 | 4,6 m ² |
| Baño 2 | 4,0 m ² |
| Dormitorio 1 | 12,9 m ² |
| Dormitorio 2 | 8,6 m ² |
| Dormitorio 3 | 9,6 m ² |
| Lavadero | 3,0 m ² |
| Superficie útil total | 78,70 m² |

| | |
|-------------------------|--------------------|
| Superficie terraza cub. | 5,5 m ² |
|-------------------------|--------------------|

SUPERFICIES CONSTRUIDAS

Superficie construidas + zz.cc. 110,58 m²



Escala gráfica

