



PUERTA
de **VISTAHERMOSA**
conjunto Residencial

**VIVIENDA A
PLANTAS 1º A 4º
PORTAL 10**

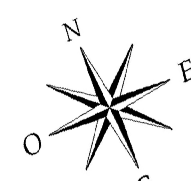
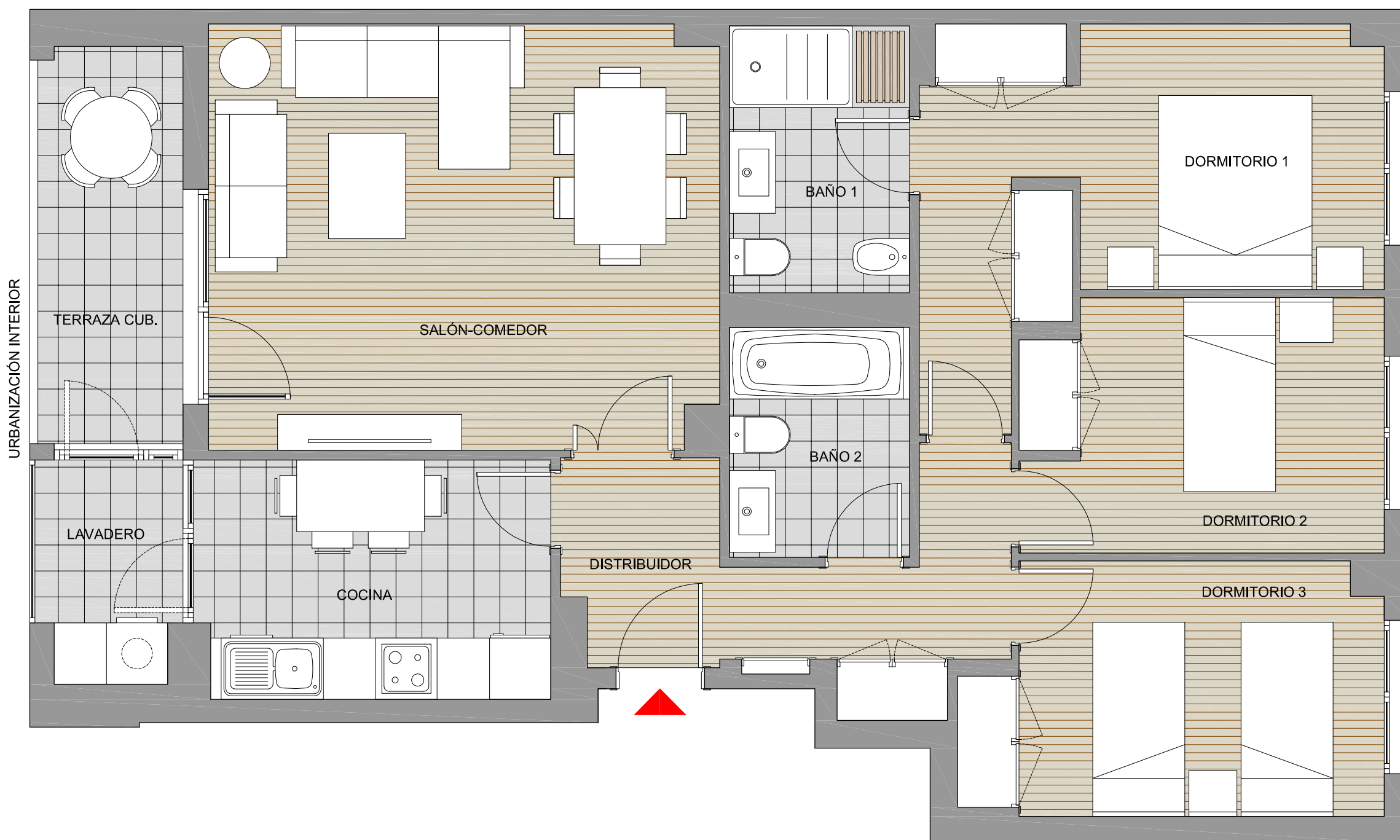
SUPERFICIE ÚTIL

Cocina	8,1 m ²
Salón - comedor	20,6 m ²
Distribuidor	7,3 m ²
Baño 1	4,6 m ²
Baño 2	4,0 m ²
Dormitorio 1	12,9 m ²
Dormitorio 2	8,6 m ²
Dormitorio 3	9,6 m ²
Lavadero	3,0 m ²
Superficie útil total	78,70 m²

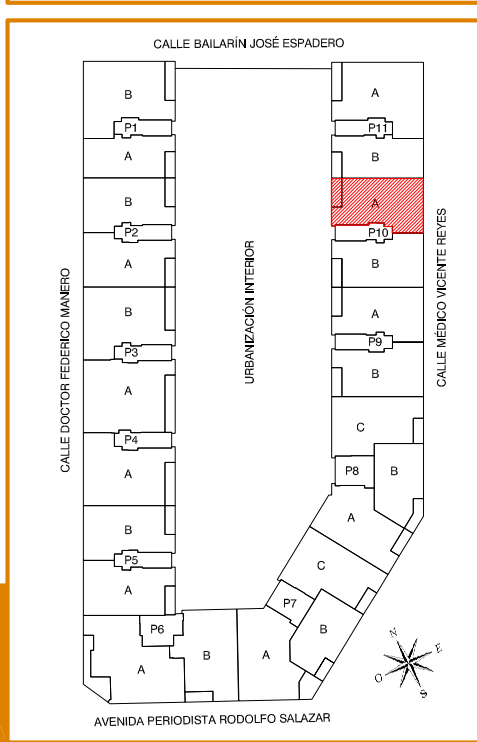
Superficie terraza cub. 5,5 m²

SUPERFICIES CONSTRUIDAS

Superficie construidas + zz.cc. 110,58 m²



Escala gráfica



Las superficies que se presentan en este plano y en su leyenda son aproximadas, las definitivas serán las que resulten de la ejecución de la obra.
Tanto este plano como las infografías son orientativos y están sujetos a posibles modificaciones de carácter técnico o impuestas por los organismos autorizantes.
El mobiliario indicado es meramente orientativo y no está incluido en la vivienda.