



**PUERTA**  
de **VISTAHERMOSA**  
conjunto Residencial

**VIVIENDA B**  
**PLANTAS 1º A 4º**  
**PORTAL 10**

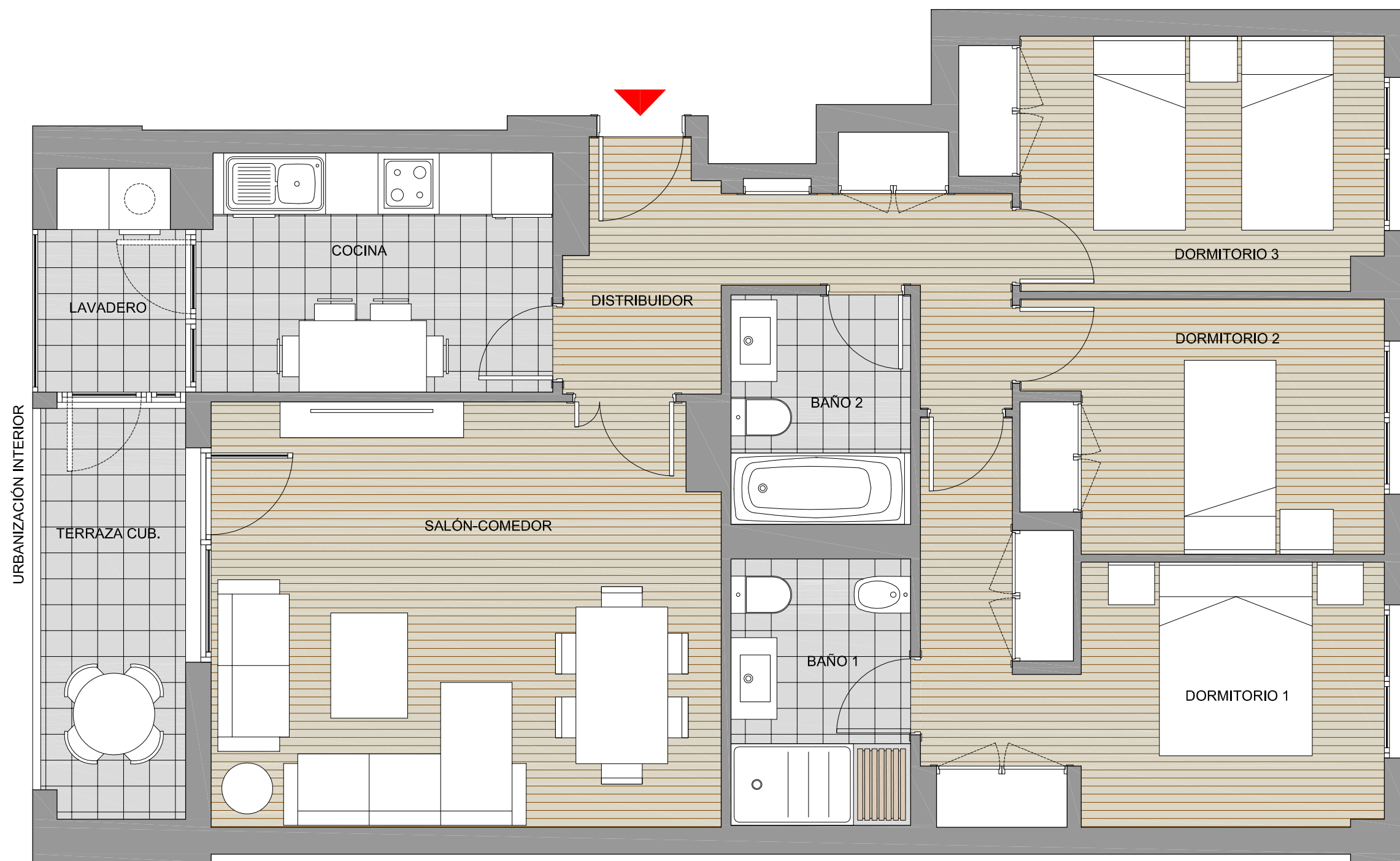
**SUPERFICIE ÚTIL**

Cocina	8,1 m <sup>2</sup>
Salón - comedor	20,5 m <sup>2</sup>
Distribuidor	7,8 m <sup>2</sup>
Baño 1	4,6 m <sup>2</sup>
Baño 2	4,0 m <sup>2</sup>
Dormitorio 1	12,9 m <sup>2</sup>
Dormitorio 2	8,6 m <sup>2</sup>
Dormitorio 3	9,6 m <sup>2</sup>
Lavadero	3,0 m <sup>2</sup>
<b>Superficie útil total</b>	<b>79,10 m<sup>2</sup></b>

Superficie terraza cub.	5,7 m <sup>2</sup>
-------------------------	--------------------

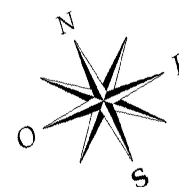
**SUPERFICIES CONSTRUIDAS**

Superficie construidas + zc.cc. 111,14 m<sup>2</sup>



URBANIZACIÓN INTERIOR

CALLE MÉDICO VICENTE REYES



Escala gráfica

