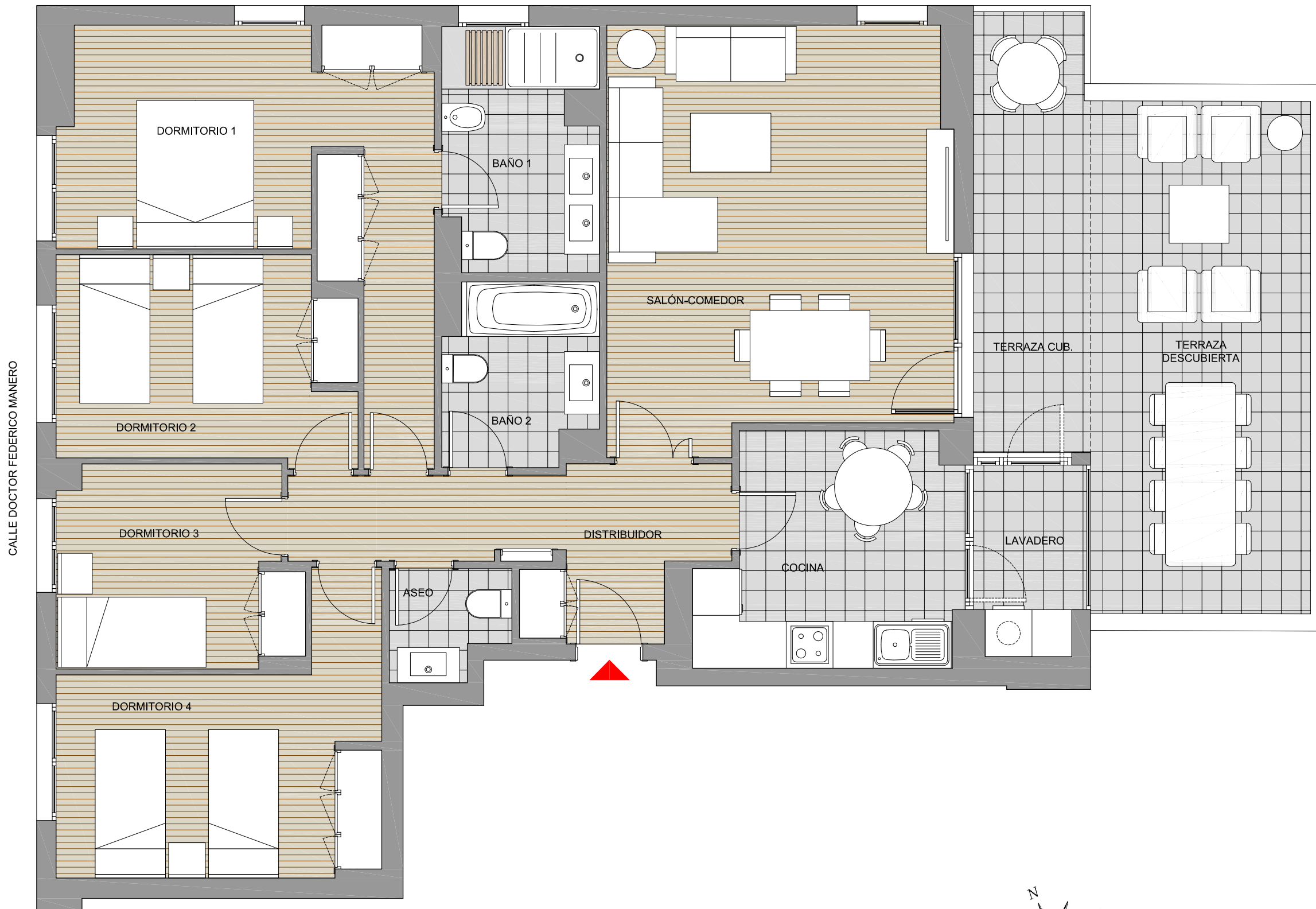


CALLE BAILARÍN JOSÉ ESPADERO



CALLE DOCTOR FEDERICO MANERO

URBANIZACIÓN INTERIOR

**VIVIENDA B
PLANTA 1ª
PORTAL 1**

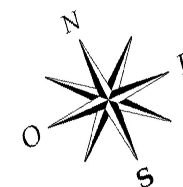
SUPERFICIE ÚTIL

Cocina	9,3 m ²
Salón - comedor	23,1 m ²
Distribuidor	8,3 m ²
Aseo	2,0 m ²
Baño 1	6,0 m ²
Baño 2	4,4 m ²
Dormitorio 1	16,0 m ²
Dormitorio 2	9,8 m ²
Dormitorio 3	7,7 m ²
Dormitorio 4	11,9 m ²
Lavadero	3,3 m ²
Superficie útil total	101,80 m²

Superficie terraza cub.	8,4 m ²
Superficie terraza descub.	18,5 m ²

SUPERFICIES CONSTRUIDAS

Superficie construidas + zz.cc. 143,04 m²



Escala gráfica

