



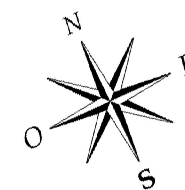
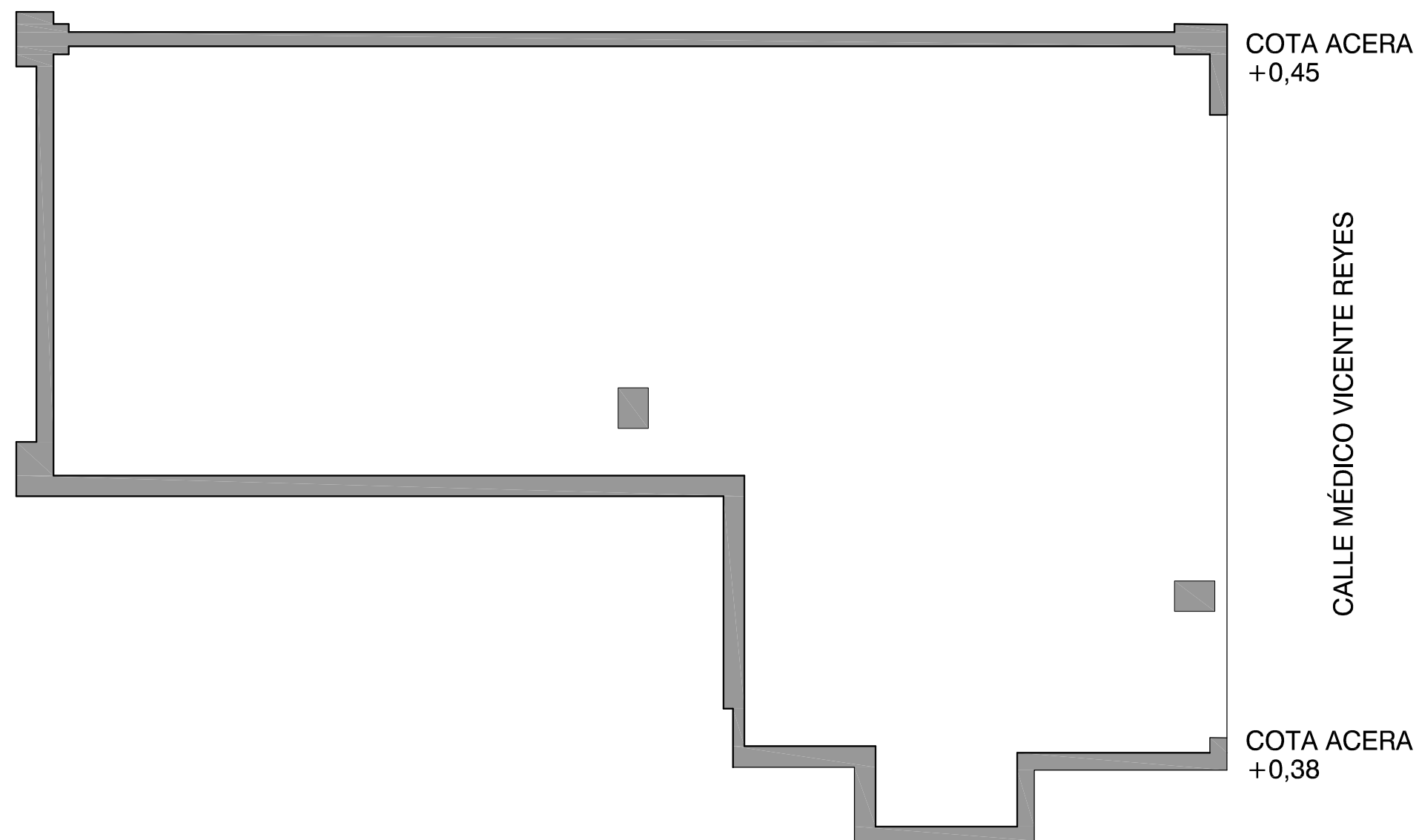
PUERTA
de **VISTAHERMOSA**
conjunto RESIDENCIAL

LOCAL COMERCIAL 8
PLANTA BAJA
PORTAL 9

SUPERFICIE ÚTIL	62,1 m ²
SUPERFICIE CONSTRUIDA	66,8 m ²

NOTA:

El local estará dotado de las instalaciones de agua fría sanitaria, suministro eléctrico, conexión a la red de saneamiento del edificio, acometida de telecomunicaciones, salida de humos a cubierta mediante tubo Ø300 mm y preinstalación de climatización con espacio de reserva en cubierta.



Escala gráfica

