



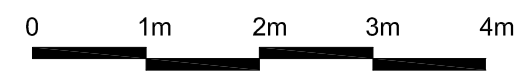
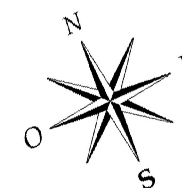
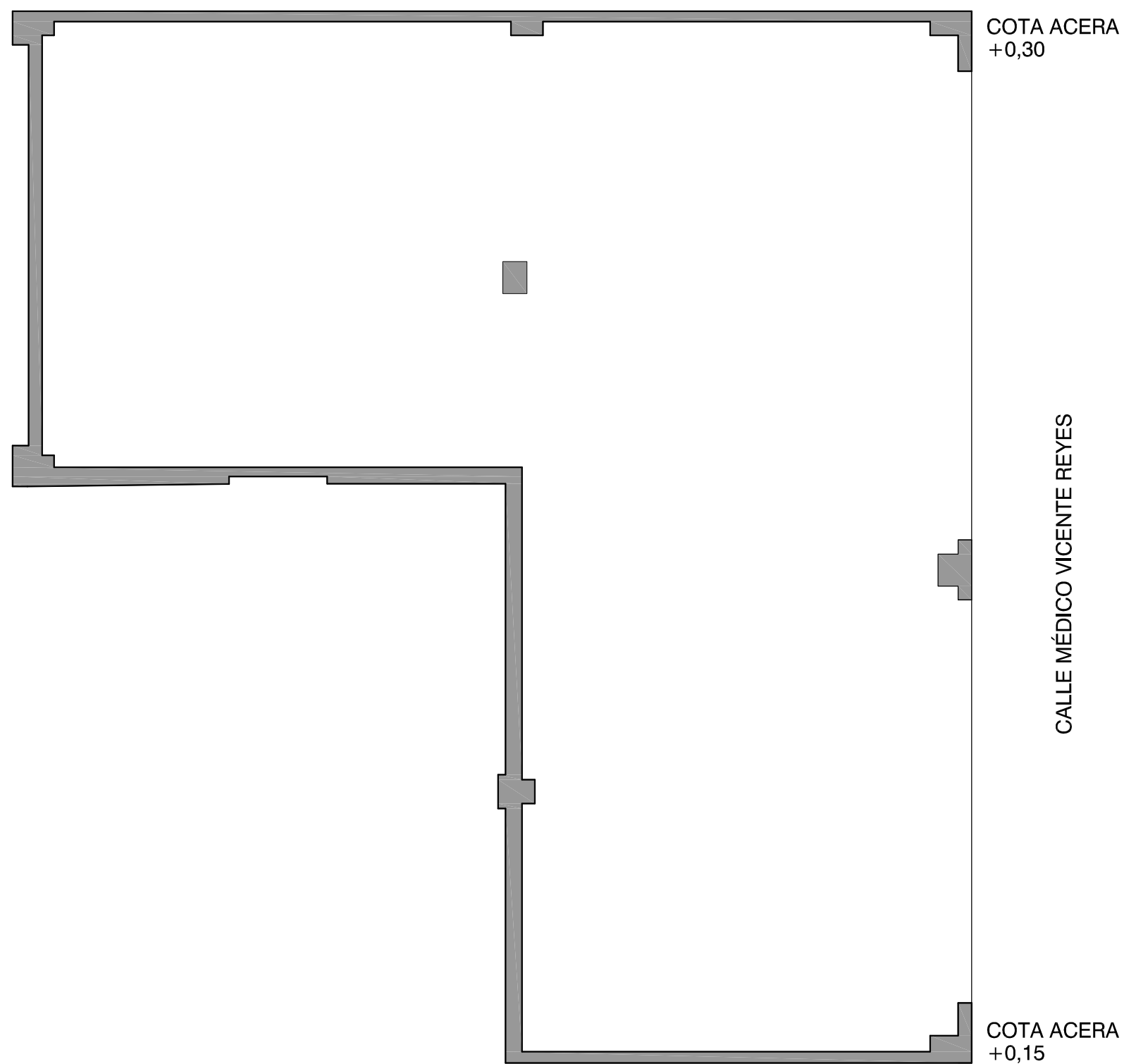
PUERTA
de **VISTAHERMOSA**
conjunto Residencial

**LOCAL COMERCIAL 6
PLANTA BAJA
PORTAL 8**

SUPERFICIE ÚTIL	103,3 m ²
SUPERFICIE CONSTRUIDA	111,1 m ²

NOTA:

El local estará dotado de las instalaciones de agua fría sanitaria, suministro eléctrico, conexión a la red de saneamiento del edificio, acometida de telecomunicaciones, salida de humos a cubierta mediante tubo Ø300 mm y preinstalación de climatización con espacio de reserva en cubierta.



Escala gráfica

